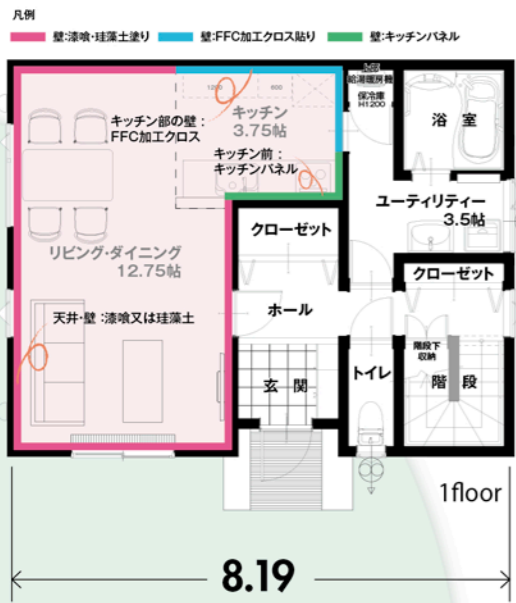




江別のみなさん、こんにちは。
5月に入り、色々な花が咲き、散歩をしても心が弾む季節になりました。
同時に花粉症の時季でもありますので、体調には日々気を付けたいですね。
ひと冬越すと外周りが結構傷むものです。一度見て回る事をおすすめ致します。
雪の心配のない今、家のことでお困りの事、また気になる事がありましたら、お気軽にご相談ください。

代表取締役社長 石崎 昭仁

2016モデル(仮称) オプション素材のご紹介!



1F 51.34㎡ 2F 52.17㎡ TOTAL 103.51㎡ 31.25坪

テーマは、省エネと健康、そして安全です。



今回は“見えないバリアを排除!”の中でオプションに設定している、漆喰と珪藻土について少し説明をしたいと思います。

■まずは、漆喰から・・・

漆喰は、水酸化カルシウム(消石灰)を主成分とした建材です。これだけでは、なかなかわからないのですが、主に原料としてホタテの貝殻、赤貝の貝殻など各種メーカーによって異なる材料が採用されており、弊社はホタテの貝殻を使った漆喰を採用しています。

漆喰の特徴は、多孔(小さな孔が沢山ある状態)の性質から調湿機能があり、また最近では室内の汚染物質(ホルムアルデヒド等)を吸着する等のレポートが報告される、注目の内装仕上げ材です。漆喰は古代から伝わる日本独特の仕上げ方で、塗り壁の材料として使われている歴史のある材料です。

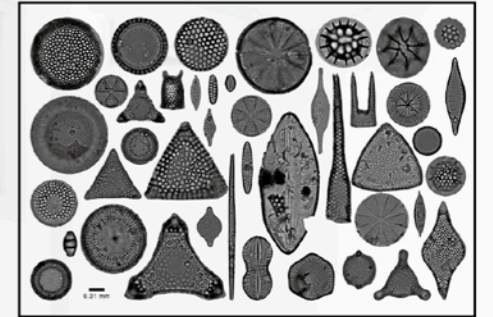


塗り壁の仕上げ模様はいろいろありますが、素材によりできない模様がありますのでご了承ください。

その材料の良い所を、現在の技術で現代の素材に適した形に改良され発売されています。今回オプションとして採用した漆喰は、いま貼ってあるクロスの上に直接塗る事のできる漆喰です。新築だけではなくリフォームにも使える優れものです。

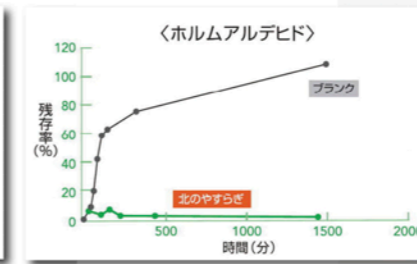
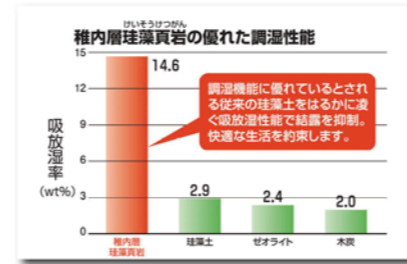
■次は珪藻土です。

採用予定の材料は、北のやすらぎと言う珪藻土です。珪内層珪藻岩質を使用した珪藻土です。そもそも珪藻土って何でしょうか?。少し勉強してみましょう!!。珪藻土は珪藻の殻の化石による堆積物(堆積岩)です。珪藻とは、単細胞性の藻類のグループだそうです。言いづらいたが、この藻類の死骸が堆積してできる二酸化ケイ素を主成分とした岩石が珪藻土と位置づけされています。ここでも殻が出てきました。漆喰でも殻が出てきましたね!。この殻には小さな孔がたくさんあり、吸湿効果があります。漆喰同様にホルムアルデヒド等の科学物質の吸着が近年注目を浴びています。天然の素材を住宅に取り入れ、爽やかな空気環境を実現するお手伝いになります。



いろいろな珪藻の化石 出典:日本珪藻学会

爽やか感の裏付けは?



爽やか感の裏付けは・・・爽やか感は人の感性です。非常に難しい評価項目です。メーカーさんから出ている試験データを参考に話を進めます。昔、新築住宅は目がチカチカすると言われていました。その原因はホルムアルデヒド等有機溶剤から来るものとされています。でも接着材を使用しないというのは現実的に無理があります。そこで溶剤の揮発が少ない材料の使用基準ができました。上のグラフをご覧ください。ホルムアルデヒドが明らかに少ないデータになっています。しかしホルムアルデヒドアレルギーの方はこのデータだけで住宅を選んではいけません。基準以下の数値であっても過敏反応を起こす事があるためです。実際の建物に少しの時間滞在し、反応を見る必要があるのです。その他、吸放湿率も他の材料と比較して優れた結果となっています。目に見えない湿度コントロールで冬場によくある過度の加湿による高湿度のムツとした感覚が和らぐのでは?と期待しています。

次号は床の材料、窓の性能等について少し細かく記載したいと思っています。

平成28年度 江別市住宅取得支援事業補助金のご案内

江別市は多世代で支えあふ家族・子育て(多子)世帯を応援します。中古住宅・マンションも対象です。



住宅の取得、リフォーム等を検討されている方に朗報です。下記条件に適合した場合、助成金の取得が可能です。申し込みは7月29日までで、予算に達した場合は抽選が行われます。詳細についてはお問い合わせください。

親世帯と子世帯が同居・近居

基本20万円

同居・近居住宅取得補助

転入世帯+10万
多子世帯+10万
市内業者新築+10万
最大50万円

150万円以上のリフォーム+市内業者

基本20万円

同居リフォーム補助

転入世帯+10万
多子世帯+10万
最大40万円

18歳未満のお子様二人以上

基本10万円

多子世帯住宅取得補助

転入世帯+10万
市内業者新築+10万
市内勤務世帯+10万
最大40万円