



江別のみなさん、こんにちは！
早いもので、このアイホーム通信は60号を迎えました。
5年もの長い間、ご購入くださりまして誠にありがとうございます。
エンドユーザー様との接点を求め、一方的にはありますが情報を発信して参りました。
更に、今年はモデルハウスを中心に、お客様と直にお会いしているいろいろな情報をお伝え
したいと考えております。皆様にお会いできることを楽しみにしております。

代表取締役社長 石崎 昭仁

リフォームにも使える!! モデルの素材にあたらしく"北のやすらぎ"を採用?

オプションで漆喰か珪藻土の採用と考えていましたが、"北のやすらぎ"と言う珪藻土を採用しようと考えています。
以前、漆喰と珪藻土、どちらを採用するか?で検討し各々の特徴をアイホーム通信に記載しました。未だに迷っ
ていますが、採用予定の"北のやすらぎ"について少しご紹介したいと思います。

"北のやすらぎ"は北海道稚内層珪藻岩を使用した珪藻土です。漆喰と珪藻土、どの様に違うのでしょうか?
漆喰は貝殻を主原料として生成され、珪藻土は植物性プランクトン(藻)の化石化した物が原材料です。
つなぎとして一般的にスサ(稲藁、麻等)と言われる材料を使用するなど、古来から伝わる伝統的な技法・技
術を現在の技術で進化させ生み出された実績のある塗り壁の材料です。"北のやすらぎ"は、自然素材しか使っ
ておらず、人体にも無害で安全。原材料にこだわり、樹脂系材料は一切使用せず、自然循環型素材から製造し
ているので、室内の化学物質を吸着し、住まいの空気をいつまでも爽やかに保つ効果が期待できます。

珪藻土は奥が深く、どれが正解と言う事は無い様ですが、珪藻土は塗り壁の材料としての歴史はさほど長くな
く、約30年ほど前より使用されています。素材の製法は現在の技術を加え改良したものです。
珪藻土は素材そのもので固まることはなく、糊を混ぜ接着させます。天然の糊を混ぜ接着さ
せるものであったり、混ぜ込む糊に化学糊を採用していたりと色々です。



今回の珪藻土は天然の素材にこだわり、接着剤に銀杏草の糊と天然木よ
り抽出したセルロースを混ぜ、限りなく自然の材料から作り、古来から伝わ
る漆喰塗りに近づく様に作られた材料です。珪藻土は調湿効果が優れて
いると言われています。また化学物質を吸収など、諸説ありますが・・・、
効果等は個人の感じ方によるところが多いのが実情と思います。

私たちは出来るだけ化学物質の使用を抑え、体に、環境に優しい素材を使い、健康で快適な暮らしが出来る
住まい創りを・・・と考えています。アレルギー等でお悩みの方にとって化学物質を含む素材の影響は、私た
ちアレルギーを持たない者には、その苦しみは想像を超える領域です。アレルギーにお悩
みの方にも安心して体験出来るモデルハウスを建設したいと考えて創りました。ぜひ一度モ
デルハウスの空気感を体験してください。

注)珪藻土を採用したとしても、アレルギーを治す、過敏反応が出ない、などの確定効果は
ありません。WEBなどで間違った表記がみられますので、十分ご注意ください。自然素材に
近づけ、またFFC®加工を施した建材も使用しています。できるだけ住環境を整えるために
採用しています。モデルハウスでご体感ください。



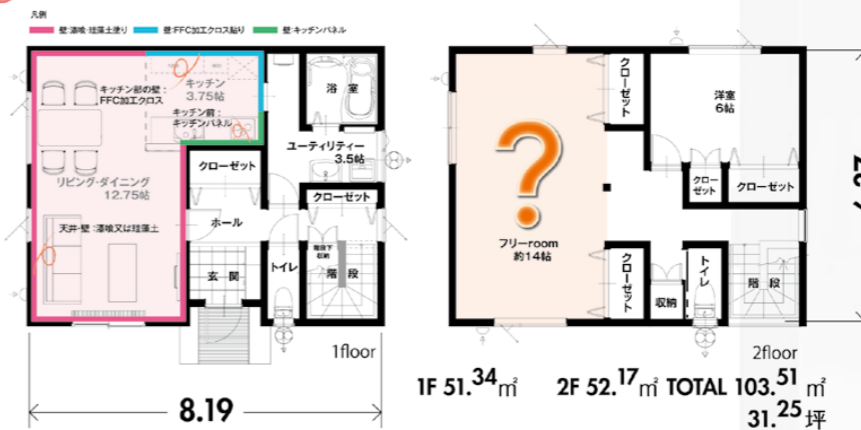
珪藻土の原料

■補助金関係のご案内 住宅ストック循環支援事業補助金のポイント!!
今回の住宅関係補助金は、1)良質な既存住宅の購入、2)住宅のエコリフォーム、3)エコ住宅への建て
替えの三本柱です。前回と前々回は断熱など省エネに関するリフォームについて記載しました。今回は
1)について概要を記載します。1)は良質な既存住宅の購入です。良質な住宅とは、昭和56
年新耐震以降に建設された住宅で、インスペクションという検査を行い、かつ購入時に瑕
疵保険などに加入できる住宅です。この仕組みの最大のポイントは予算執行段階で40歳未満のお客
様が対象という所です。若い方に良質な中古住宅の購入を補助するという意味合いの事業です。

現在ある空き家などの対策で、建て替え、また住むことができる住まいを有効に活用しよ
うという政策です。新しく住宅を建築するという方には住まい給付金がありますのでこ
ちらをご活用ください。リフォームなどは条件が厳しくなりましたが、有効に活用
することにより快適な空間にすることが可能です。ぜひこの機会をご活用ください。

新栄台モデルハウスを販売します。

新栄台モデル
ハウスHPへ



コストパフォーマンスを高めた省エネ性の高
い住まいです。
Model spec
認定低炭素住宅 UA値0.44
BEI 0.88
耐震等級 3等級
省令準耐火構造
この性能値の住まいをLow priceでご提供
致します。
Low priceと言っても、中身は高性能・高
断熱な住まいです。

土地のご紹介 shineidai グリーンタウン新栄台

- 近隣施設 ■ ■ ■
- 食料品：コープさっぽろ 1.6Km/イオン 2.3Km
- 日用品：ホームック 1.6Km
- 学校：小学校：対雁小学校 1.5Km/中学校：中央中学校 0.9Km
- 病院：友愛記念病院 0.43Km
- 公的機関：江別市役所 2.7Km/その他：見晴台郵便局 1.5Km
- 交通：JR野幌駅 5.1Km/バス停：6丁目入口バス停 10分(約0.8Km)



〔物件概要〕●名称：グリーンタウン新栄台 ●所在地：江別市新栄台 51 番地の 2～ ●江別市中央土地区画整理事業(土地区画整理法認可番号：北海道都整第 65 号指令(H6.5.11))
●仲介：株式会社小松宅建・北海道知事石狩(1)第 6989 号 ●交通：中央バス 6 丁目入り口停留所約 800m 徒歩 10 分 ●用途地域：第一種低層住居専用地域 ●建ぺい率：40%
●容積率：60% ●地目：宅地 ●販売区画：3 区画(都市概要) ●上下水道：江別市水道局 ●電力：北海道電力 ●ガス：旭川ガス ●広告有効期限 2017 年 4 月